

SM-04-01116



## WIERTARKA KOLUMNOWA 630 W

- regulacja prędkości obrotów: 420 / 600 / 680 / 770 / 900 / 1000 / 1100 / 1220 / 1400 / 1980 / 2200 / 2700
- stół roboczy z możliwością regulacji wysokości oraz kąta nachylenia
- skok wrzeciona 60 mm
- maksymalna średnica wiercenia 16 mm
- dodatkowe imadło pomocnicze



630 W



16 mm



525 mm



IMADŁO

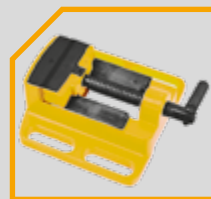
### DANE TECHNICZNE

|   |                  |
|---|------------------|
| Moc   | 630 W            |
| Maksy. średnica wiercenia                     | 16 mm            |
| Uchwyt wiertarki                              | 16 mm            |
| Prędkość obrotowa                             | 420-2700 obr/min |
| Wysokość produktu                             | 840 mm           |
| Maks. odległość stołu od wrzeciona            | 410 mm           |
| Maks. odległość podstawy od uchwytu wrzeciona | 525 mm           |
| Maks. skok wrzeciona                          | 60/ 80 mm        |
| Średnica kolumny                              | 60 mm            |
| Odchylt stołu                                 | 45°              |
| Wymiary stołu                                 | 195 x 195 mm     |

### LOGISTYKA

|                                       |                    |
|---------------------------------------|--------------------|
| Kod EAN                               | 5901769684508      |
| Wymiary opakowania dł. x szer. x wys. | 710 x 440 x 260 mm |
| Waga brutto                           | 31 kg              |

### WYPOSAŻENIE



- Imadło do wiertarki kolumnowej

## Kilka słów o marce:

Marka SMART powstała w 2015 z założeniem, aby dostarczyć dobre produkty dla wymagających rzemieślników. Rok 2018 to zmiana nazwy marki na 365 SMART i dynamiczny rozwój asortymentu.

W chwili obecnej w portfolio marki znajdują się zagęszczarki do gruntu, agregaty prądotwórcze, wiertarki kolumnowe, pilarki stołowe, spawarka, gwoździarka oraz szeroka lista akcesoriów do elektronarzędzi.

Dzięki szerszej palecie produktów i stabilnej jakości 365 smart zyskuje coraz większą rzeszę klientów oraz rozpoznawalność na rynku narzędziowym.

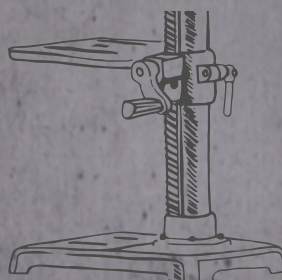
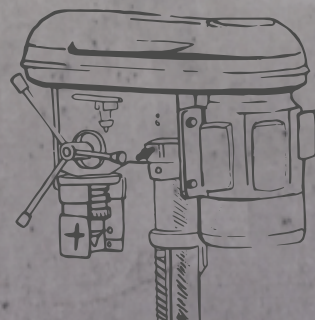
System ekspozycji i lepsze poznawanie potrzeb klientów pozwalają na ciągłe doskonalenie naszej oferty.

550 W/ 16 MM

UCHWYT



SM-04-01082



WIERTARKA KOLUMNOWA: